

SMV 25 CL



det *STORA* alternativet

"Storebror" i SMV-familjen har fått utrymmen och utrustning som den mest kräsne husvagnsköpare knappt vågat drömma om. Trots storleken har SMV 25 samma suveräna vägegenskaper som den mindre modellen. Vikten är låg i förhållande till vagnens storlek och rikliga utrustning.

Genom de sju stora fönstren blir vagnens interiör både ljus och hemtrevlig, samtidigt som man har god genomsikt under körning.

Främre avdelningen av vagnen har en bekväm sittgrupp, som på natten omvandlas till en skön dubbelbädd.

Husmor har i köksavdelningen nästan allt hon kan önska sig: en rejäl arbetsbänk i rostfritt stål med diskho, pump, skärbräda och två-lågigt gasolkök

med tändsäkring. Kylskåp på hela 60 liter ingår t.o.m. i standardutrustningen. I bänken finns fyra utdragsbackar, besticklådor och förvaringsfack för att underlätta hushållsarbetet.

Isoleringen på SMV 25 är väl tilltagen — hela 30 mm uretancellplast runt om!

SMV 25 levereras typgodkänd och körklar.

**VERKSTADS AB
ESSEMVE**

Marieberg

Tel. 019/24 40 00

Postadress: Box 10010
700 10 ÖREBRO 10



UTRUSTNING

SMV 25 CL

Elektronisk lastkännande broms
Stödhjul
Centralvärme med cirk.pump
Kylskåp (60 l) i kombinerat utförande (gas/220 V) inkl. eluttag
Rostfri arbetsbänk inkl. diskho och 2-lådigt gasolkök med tändsäkring
Gasolbehållare, 11 kg (1 st)
Gasolkoffert för 2×11 kg
Tacklucka (dubbelt glas) med droppkant över arbetsbänk
Batteri med laddningskoppling
Lysrörsarmaturer (6 st)
Ytterbelysning
Positionsljus
Sidomarkeringsljus

Omkopplare för belysning
Stenscottsskydd (framtilt)
Sängar (4 st)
Gardiner
Rullgardiner
Låda för bestick
Utdragsbäckar (4 st)
Dubbelt glas i samtliga fönster
Vattenflaskor, 20 l (2 st)
Vattenpumpar (2 st)
Tvättställ med avlopp
Kemisk klosett
Speglar (2 st)
Förvaringsfack för toalettartiklar
Pappershållare (2 st)
Tackbeklädnad (PVC)
Väggbeklädnad (PVC)

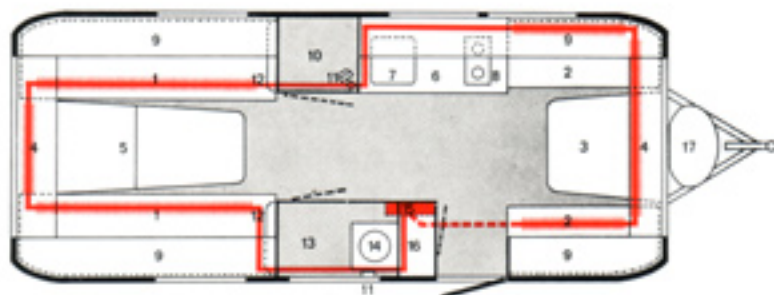
TILLBEHÖR

Extrabäddar, 1—2 st
Förtält
Elpatron, 220 V, för centralvärme
Automatisk gasomkopplare
Reservhjul

5,1 m lång
2,1 m bred
850 kg

TEKNISKA DATA

1 Bäddar	65×195 cm	10 Garderob	58×63 cm	Vagnens utv. längd med dragrör	648 cm
2 Dubbelbädd	120×200 cm	11 Vattenpumpar		Vagnens utv. längd exkl. dragrör (kaross)	510 cm
3 Bord	93×100 cm	12 Vägghyllor		Vagnens inv. längd	500 cm
4 Hyllor		13 Toaletterum	63×95 cm	Vagnens utv. bredd	212 cm
5 Bord	70×134 cm	14 Uppfällbart tvättställ		Vagnens inv. bredd	200 cm
6 Arbetsbänk	60×115 cm	15 Centralvärmepanna med cirkulationspump		Vagnens totala höjd	ca 240 cm
7 Diskho		16 Torkskåp		Vagnens inv. höjd	194 cm
8 Gasolkök		17 Gasolkoffert		Radialdäck	175 SR 13
9 Takskåp				Tjänstevikt	ca 850 kg
				Tillåten last	ca 200 kg



Rätt till ändringar förbehålles

